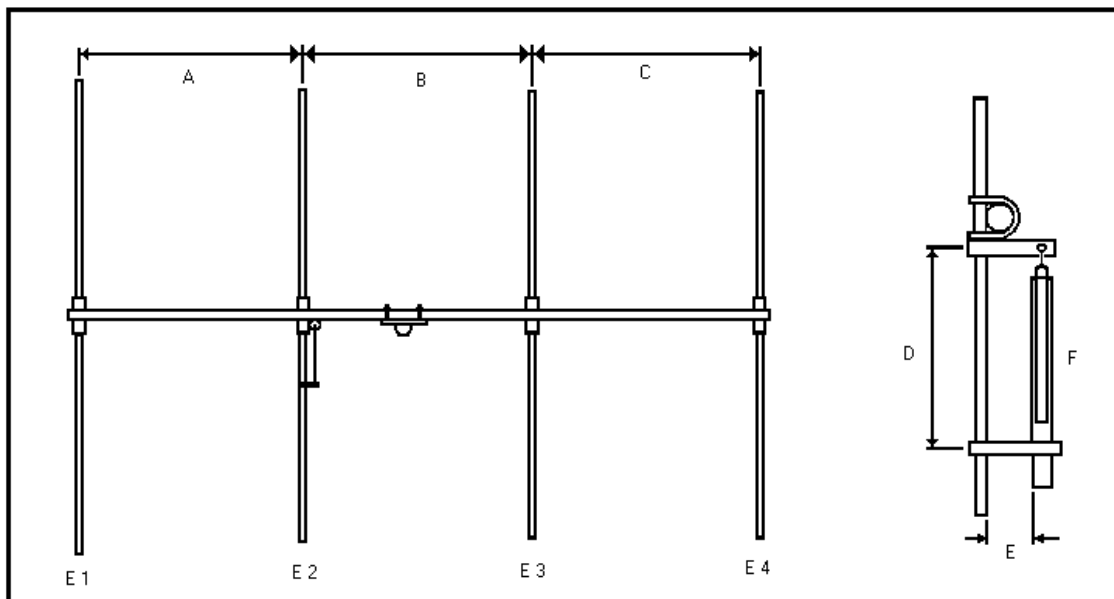


## 4 elementos para 6 metros



Dimensiones	Elementos
A, B, C	Separación entre elementos: 119,38 cms.
E 1	Reflector 1: 304,8 cms.
E 2	Elemento excitado: 274,32 cms.
E 3	1º Director: 271,15 cms.
E 4	2º Director: 269,24 cms.
D	Separación del acoplador gamma: 35, 56 cms aprox.
E	Separación del gamma: 7,62 cms.
F	Tubo gamma: 50,8 cms. de lardo por 12,5 cms de diámetro

Los elementos son de 12,5 cms. de diámetro.

Dentro de F se introduce el vivo con funda de un cable RG213 de una longitud de 30,48 cms. de longitud.

El Boom se construye con tubo rectangular de aluminio de 5 cms. de ancho por 7,5 cms. de alto.